

গোবাল স্পেশালাইজড গার্মেন্টস লিঃ ইউনিট০২ সাভার সোয়েটার লিঃ অরকিড সোয়েটার লিঃ গোবাল এক্সেসরিজ লিঃ

১২-১৩ পি-কালুরঘাট হেভী ইন্ডাস্ট্রিয়াল এলাকা,
চট্টগ্রাম
(২২.৩৮৩৭২উঃ, ৯১.৮৬৮৫২৬পূঃ)

২৮শে নভেম্বর ২০১৫



পর্যবেক্ষণসমূহ

কিছু কলাম দৃশ্যত উচ্চ চাপে রয়েছে

ছাদে অনিয়ন্ত্রিত নির্মাণ সামগ্রীর ভার



ছাদে (৭ম তলায়) পানি জমা এবং নির্মাণ সামগ্রী ও ইটের খোয়ার দ্বারা সৃষ্ট উচ্চ চাপ পর্যবেক্ষিত হয়েছে

পর্যবেক্ষণ: পানি জমা এবং অনিয়ন্ত্রিত নির্মাণ সামগ্রী ও ইটের খোয়া

অপ্রাকৌশলিক পর্যবেক্ষণ - ছাদের পরিসীমায় নিরাপত্তা বেস্টনী অনুপস্থিত



ছাদে (৬ ঠ তলার ফ্লোর স্ল্যাব) কোন পার্শ্ব প্রতিরক্ষা প্রাচীর অথবা নিরাপত্তা বেস্টনী পর্যবেক্ষিত হয়নি

পর্যবেক্ষণ : পার্শ্ব প্রতিরক্ষা প্রাচীর অথবা নিরাপত্তা বেস্টনীর অনুপস্থিতি

বাহিরের ইটের দেয়ালের স্থিতিশীলতার অভাব



বাহিরের ইটের দেয়ালের প্রাচীর অনিয়ন্ত্রিত, যা ফ্লোর হতে ছাদের উচ্চতার ৩.৬৭মি এর উপরে

পর্যবেক্ষণ : বাহিরের ইটের দেয়ালের উপাদানের পার্শ্বীয় স্থিতিশীলহীনতা

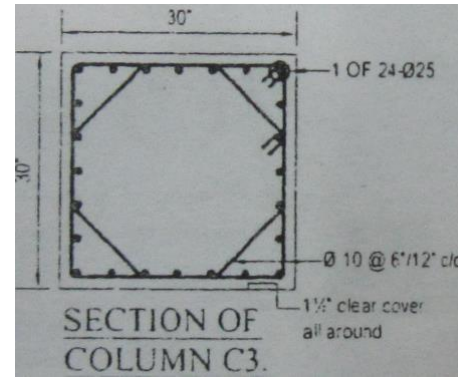
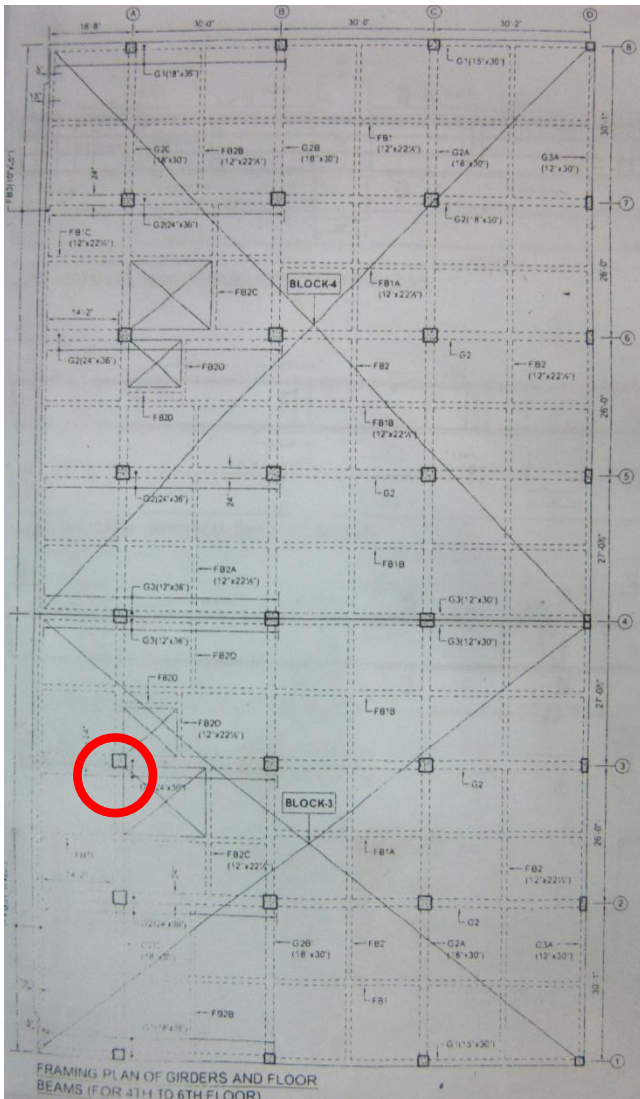
স্টোরেজ এলাকার লোডিং নিয়ন্ত্রন ব্যবস্থার সাথে উল্লেখিত নকশা
লোডের কোন সামঞ্জস্যতা নেই



একাধিক স্টোরেজ এলাকার প্রবেশপথের নির্দেশনা অনুযায়ী উক্ত এলাকার সর্বোচ্চ অনুমোদিত লোড ৮০পি এস এফ ।
স্ট্রাকচারাল নকশায় উল্লেখ অনুযায়ী সকল ফ্লোরের সকল এলাকার লোড ৬০পি এস এফ

স্টোরেজ এলাকার লোডিং নিয়ন্ত্রন নির্দেশনার সাথে নকশায় উল্লেখ্য নকশা লোড অসামঞ্জস্যপূর্ণ

কলামের রডের অসামঞ্জস্যতা



ব্লক ৩ ও ৪ এর গ্রীডলাইন এ এর কলামের একটি সাপোর্ট বাহিরের ঝুলন্ত অংশ নকশা অনুযায়ী ১৬নং ৩২মিমি ডায়ামিটারের স্থলে ২৪নং ২৫মিমি ডায়ামিটারের বার পর্যবেক্ষিত হয়েছে

পর্যবেক্ষণ : নকশায় অসামঞ্জস্যতা

পরিলক্ষিত সমস্যাসমূহ

বিষয় নং ১ : কিছু কলামে দৃশ্যত উচ্চ চাপে রয়েছে

বিষয় নং ২: ছাদে অনিয়ন্ত্রিত নির্মাণ সামগ্রীর লোডিং

বিষয় নং ৩: বাহিরের ইটের দেয়ালের স্থিতিশীলতার অভাব

বিষয় নং ৪: স্টোরেজ এলাকার লোডিং নিয়ন্ত্রন ব্যবস্থার সাথে উল্লেখিত নকশা লোডের কোন সামঞ্জস্যতা নেই

বিষয় নং ৫: কলামের রিইংফোর্সমেন্ট এ অসামঞ্জস্যতা

বিষয় নং.	পর্যবেক্ষণ	প্রস্তাবিত কাজের পরিকল্পনা	প্রস্তাবিত সময়সীমা
১	কিছু কলাম দৃশ্যত উচ্চ চাপে রয়েছে	বিল্ডিং ইঞ্জিনিয়ারকে মূল নথিসহ কলামের কংক্রিটের সঠিক শক্তি পরীক্ষা করতে হবে।	৬ সপ্তাহ
২	কিছু কলাম দৃশ্যত উচ্চ চাপে রয়েছে	বিল্ডিং ইঞ্জিনিয়ারকে কলামের নকশায় উল্লেখিত কংক্রিটের ভারবহন ক্ষমতার পর্যাণ্ডতা পরীক্ষা করতে হবে।	৬ সপ্তাহ
৩	কিছু কলাম দৃশ্যত উচ্চ চাপে রয়েছে	সঠিক কংক্রিটের ক্ষমতার পর্যাণ্ডতার পরিপ্রেক্ষিতে, বিল্ডিং ইঞ্জিনিয়ারকে পর্যাণ্ড ক্ষমতা অর্জনের লক্ষ্যে চাপ কমানোর উদ্যোগের পরামর্শ দিতে হবে।	৬ মাস
৪	ছাদে অনিয়ন্ত্রিত নির্মাণ সামগ্রীর লোডিং	বিল্ডিং ইঞ্জিনিয়ারকে ছাদের স্ল্যাবের উপর নির্মাণ সামগ্রীর লোডিং নির্ণয় করতে হবে এবং স্ল্যাবের ধারণক্ষমতা নীচে লোডিং সীমার নিয়ন্ত্রনের পরামর্শ দিতে হবে।	৬ সপ্তাহ
৫	ছাদে অনিয়ন্ত্রিত নির্মাণ সামগ্রীর লোডিং	অতিরিক্ত স্লেয়ার নির্মাণের সময় সর্বোচ্চ স্ল্যাবের লোডিং পর্যবেক্ষণ করতে হবে।	৬ মাস

বিষয় নং.	পর্যবেক্ষণ	প্রস্তাবিত কাজের পরিকল্পনা	প্রস্তাবিত সময়সীমা
৬	বাহিরের ইটের দেয়ালের স্থিতিশীলতার অভাব	বিভিৎ ইঞ্জিনিয়ারকে বাহিরের ইটের দেয়ালের স্থিতিশীলতা পরীক্ষা করতে হবে।	৬ সপ্তাহ
৭	বাহিরের ইটের দেয়ালের স্থিতিশীলতার অভাব	বাহিরের ইটের দেয়ালের স্থিতিশীলতা নিশ্চিত করার লক্ষ্যে পর্যাপ্ত মজবুতীকরণ করতে হবে।	৬ মাস
৮	স্টোরেজ এলাকার লোডিং নিয়ন্ত্রন ব্যবস্থার সাথে উল্লেখিত নকশা লোডের কোন সামঞ্জস্যতা নেই	বিভিৎ ইঞ্জিনিয়ারকে লোডিং উপযোগী করার জন্য স্টোরেজ এলাকার লোড এবং ফ্লোরের স্ট্রাকচারের ধারণক্ষমতা নির্ণয় করতে হবে	৬ সপ্তাহ
৯	স্টোরেজ এলাকার লোডিং নিয়ন্ত্রন ব্যবস্থার সাথে উল্লেখিত নকশা লোডের কোন সামঞ্জস্যতা নেই	প্ল্যাব স্ট্রাকচারের সর্বোচ্চ স্টোরেজ লোডিং উপযোগী করার জন্য লোডিং প্ল্যান প্রদান করতে হবে।	৬ মাস
১০	স্টোরেজ এলাকার লোডিং নিয়ন্ত্রন ব্যবস্থার সাথে উল্লেখিত নকশা লোডের কোন সামঞ্জস্যতা নেই	সকল স্টোরেজ এলাকায় নির্দিষ্টস্থানে সর্বোচ্চ স্টোরেজ লোডিং এর নির্দেশনা লাগাতে হবে।	৬ মাস
১১	কলামের রডের অসামঞ্জস্যতা	সঠিক সংখ্যা এবং কলামে ব্যবহৃত রডের ডায়ামিটার প্রদর্শনের জন্য রডের নকশা হালনাগাদ করতে হবে।	৬ মাস